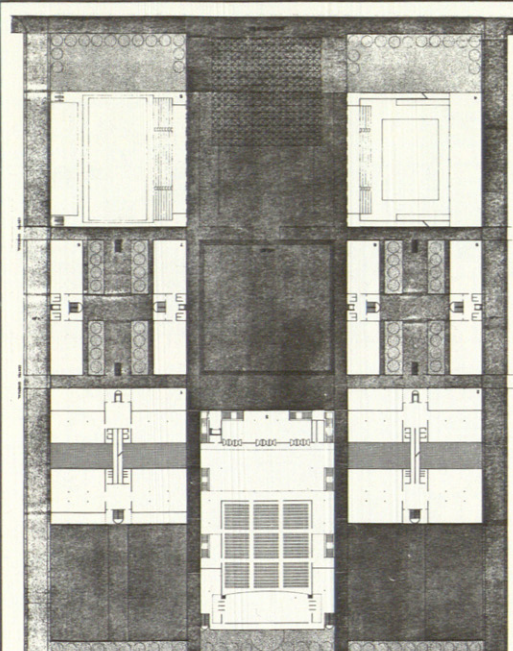
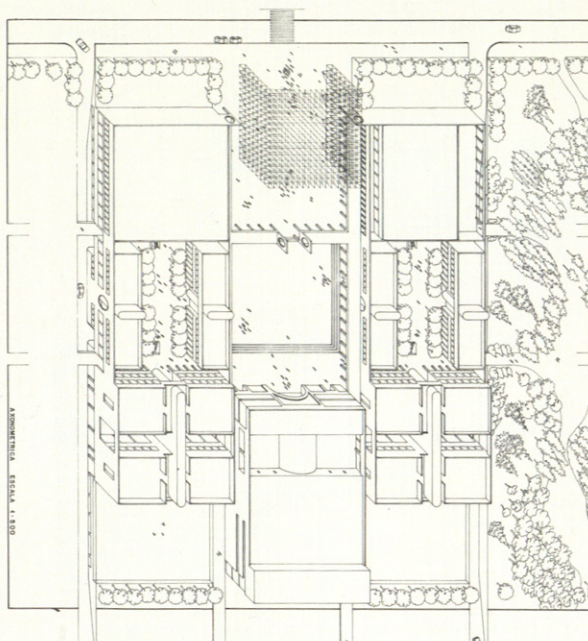


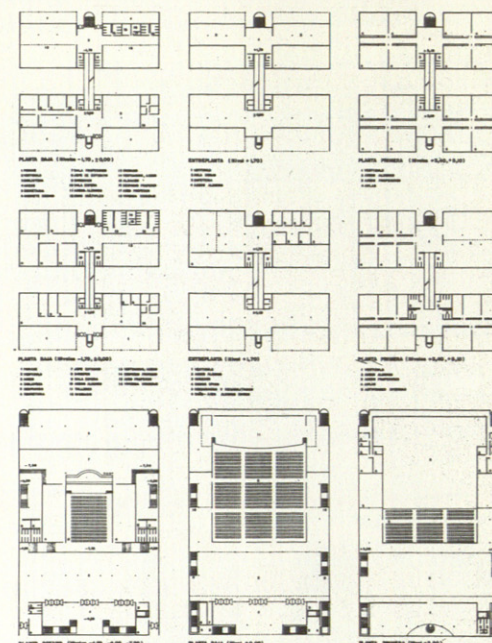
Séptima mención; Rafael Pina Lupiáñez, María Dolores Artigas, Vicente Patón Jiménez



Planta general



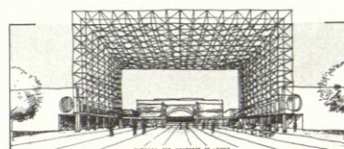
Axonométrica



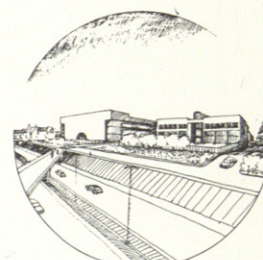
Plantas



Vista de una plaza lateral



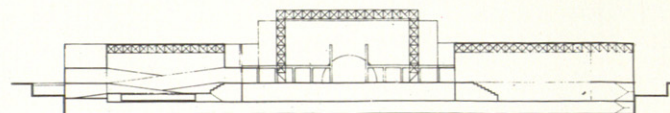
entrada por Monforte de Lemos



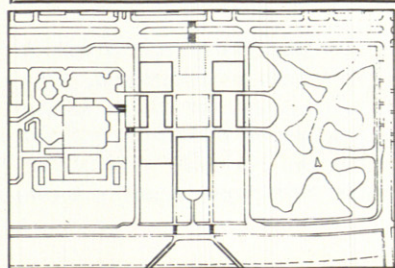
Vista desde la autopista



Alzado sur



Sección 2



«Propuesta que comporta con la 114 la idea de un centro cívico en la Vaguada compuesto por volúmenes independientes en torno a un espacio abierto no lejano a aquéllos que dan forma a los "campus" de las universidades americanas.

Interesante el análisis hecho del lugar y, salvo

el exceso retórico en la monumental estructura metálica, la importancia dada al acceso desde Monforte de Lemos parece acertada.

Pero la competencia establecida con el centro comercial ha hecho que el jurado no considere a esta correcta propuesta acreedora a un premio.»